

GEZ-

KARTA ADRESOWA ZABYTKU NIERUCHOMEGO

3. Miejscowość

KRAŚNIK

1. Nazwa

AZP 83-77, stan. 54, nr stan. w miejscowości 43

2. Czas powstania

8. Fotografia z opisem wskazującym orientację albo mapa z zaznaczonym stanowiskiem archeologicznym.

4. Adres

Kraśnik, w pobliżu ul. Granicznej

5. Przynależność administracyjna

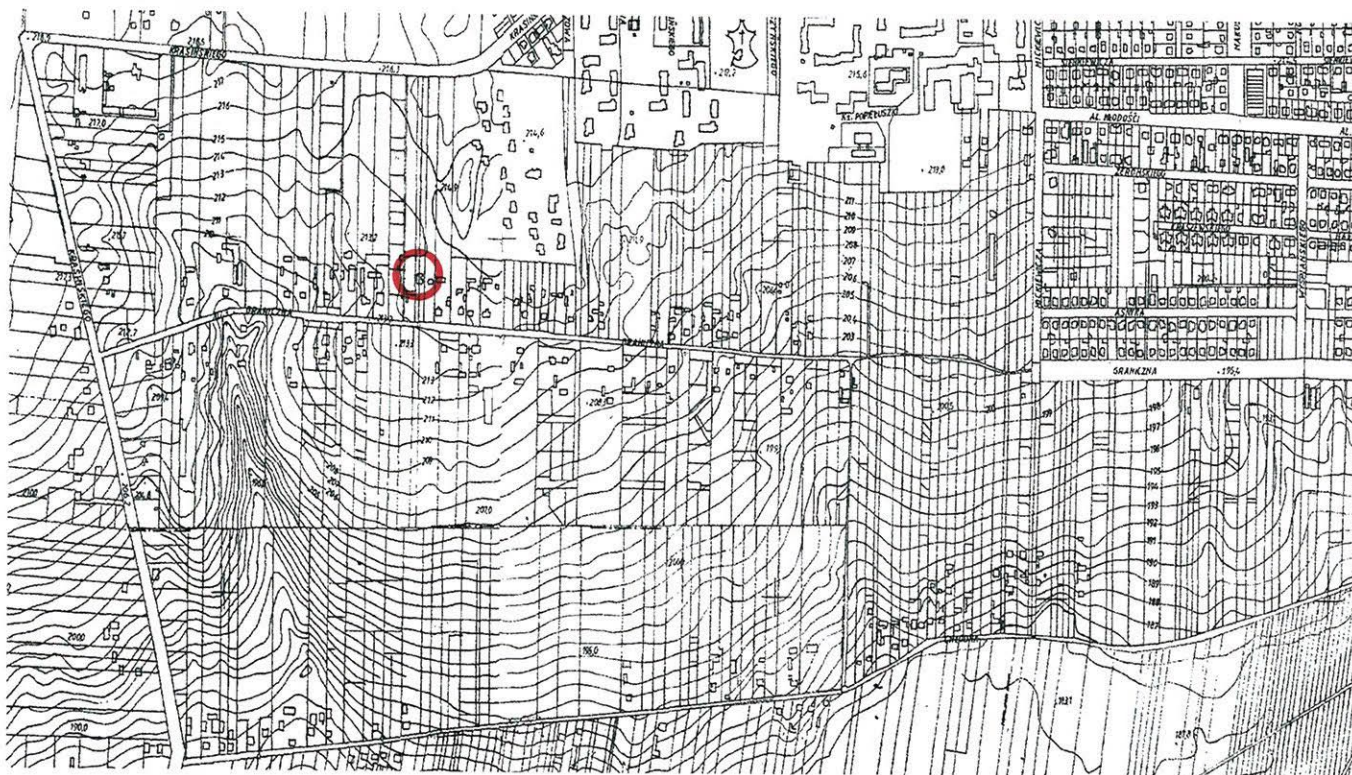
województwo - **lubelskie**

powiat - **kraśnicki**

gmina - **Kraśnik miasto**

6. Formy ochrony

**Miejscowy plan zagospodarowania
przestrzennego miasta Kraśnik z dn.
21.10.2004 nr uchwały XXVIII/397/2004**



7. Opracowanie karty adresowej (autor, data i podpis)

Jacek Studziński 10.11.2012