

GEZ-

# KARTA ADRESOWA ZABYTKU NIERUCHOMEGO

3. Miejscowość

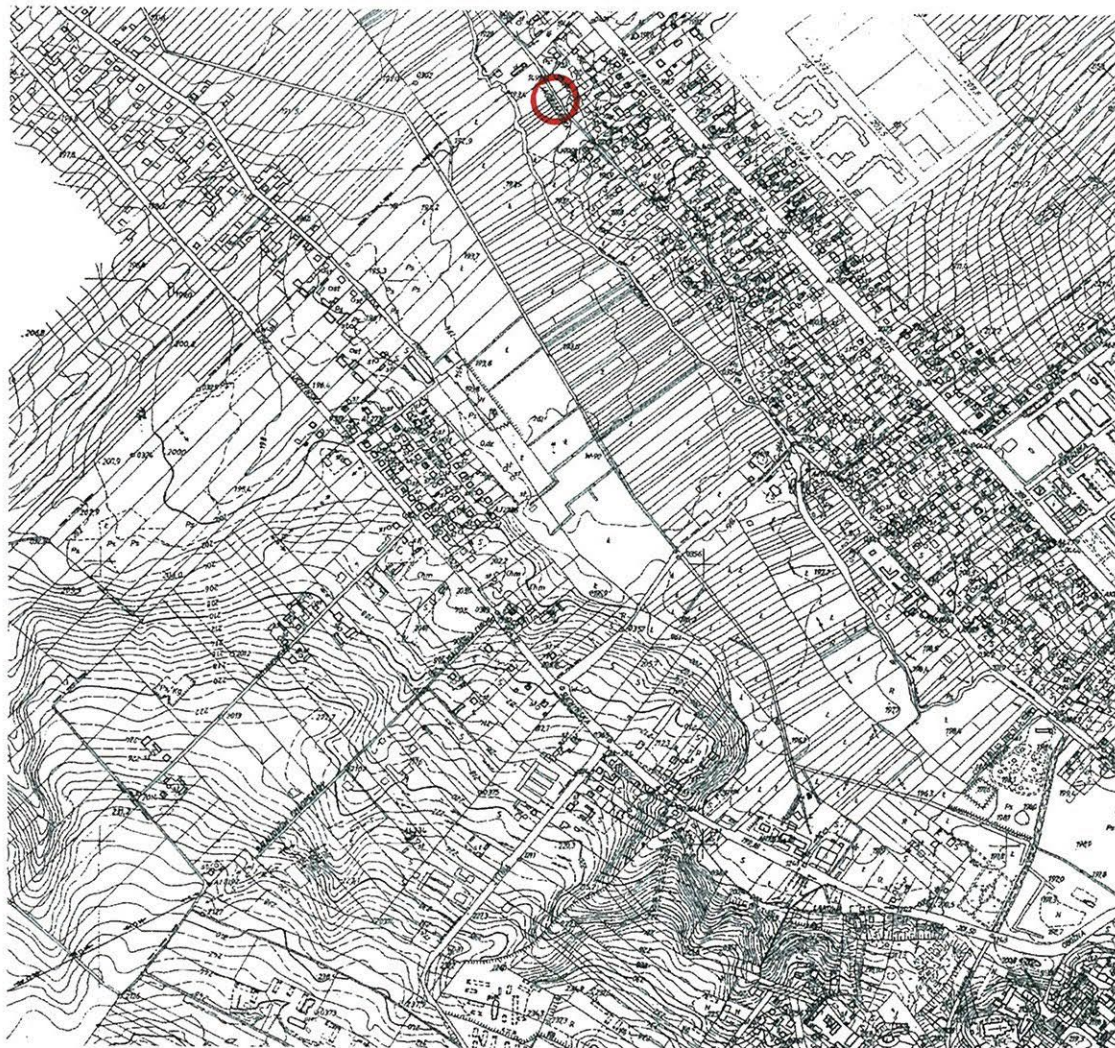
**KRAŚNIK**

1. Nazwa

**AZP 84-78, stan. 28, nr stan. w miejscowości 20**

2. Czas powstania

8. Fotografia z opisem wskazującym orientację albo mapa z zaznaczonym stanowiskiem archeologicznym.



4. Adres

**Kraśnik, płn. część miasta**

5. Przynależność administracyjna

**województwo - lubelskie**

**powiat - kraśnicki**

**gmina - Kraśnik miasto**

6. Formy ochrony

**Miejscowy plan zagospodarowania  
przestrzennego miasta Kraśnik z dn.  
21.10.2004 nr uchwały XXVIII/397/2004**

7. Opracowanie karty adresowej (autor, data i  
podpis)

**Jacek Studziński 10.11.2012**