

GEZ-

# KARTA ADRESOWA ZABYTKU NIERUCHOMEGO

3. Miejscowość

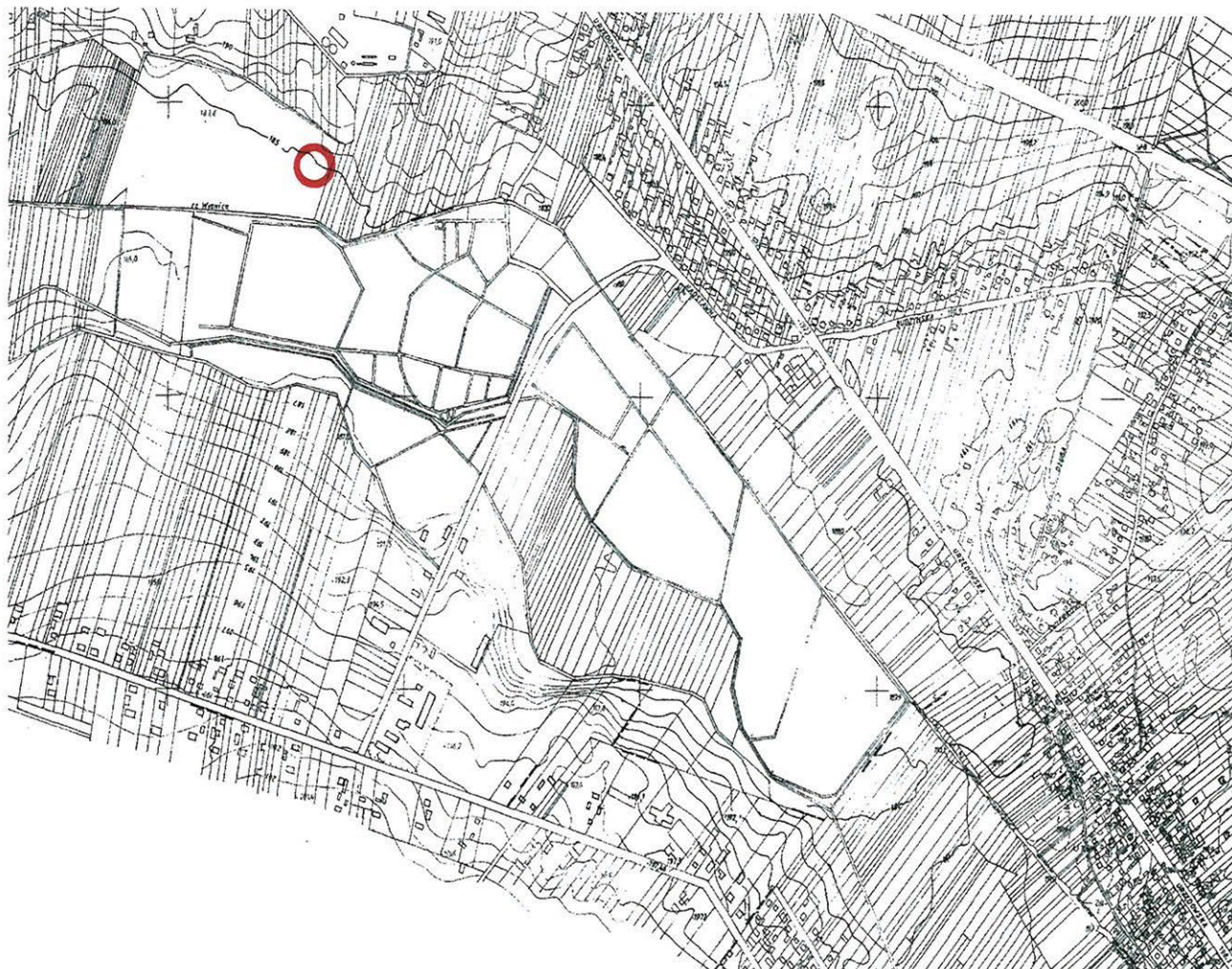
**KRAŚNIK FABRYCZNY**

1. Nazwa

**AZP 84-78, stan. 33, nr stan. w miejscowości 25**

2. Czas powstania

8. Fotografia z opisem wskazującym orientację albo mapa z zaznaczonym stanowiskiem archeologicznym.



4. Adres

**Kraśnik Fabryczny pld. część**

5. Przynależność administracyjna

województwo - lubelskie

powiat - kraśnicki

gmina - Kraśnik miasto

6. Formy ochrony

**Miejscowy plan zagospodarowania  
przestrzennego miasta Kraśnik z dn.  
21.10.2004 nr uchwały XXVIII/397/2004**

7. Opracowanie karty adresowej (autor, data i  
podpis)

**Jacek Studziński 10.11.2012**