

GEZ-

KARTA ADRESOWA ZABYTKU NIERUCHOMEGO

3. Miejscowość

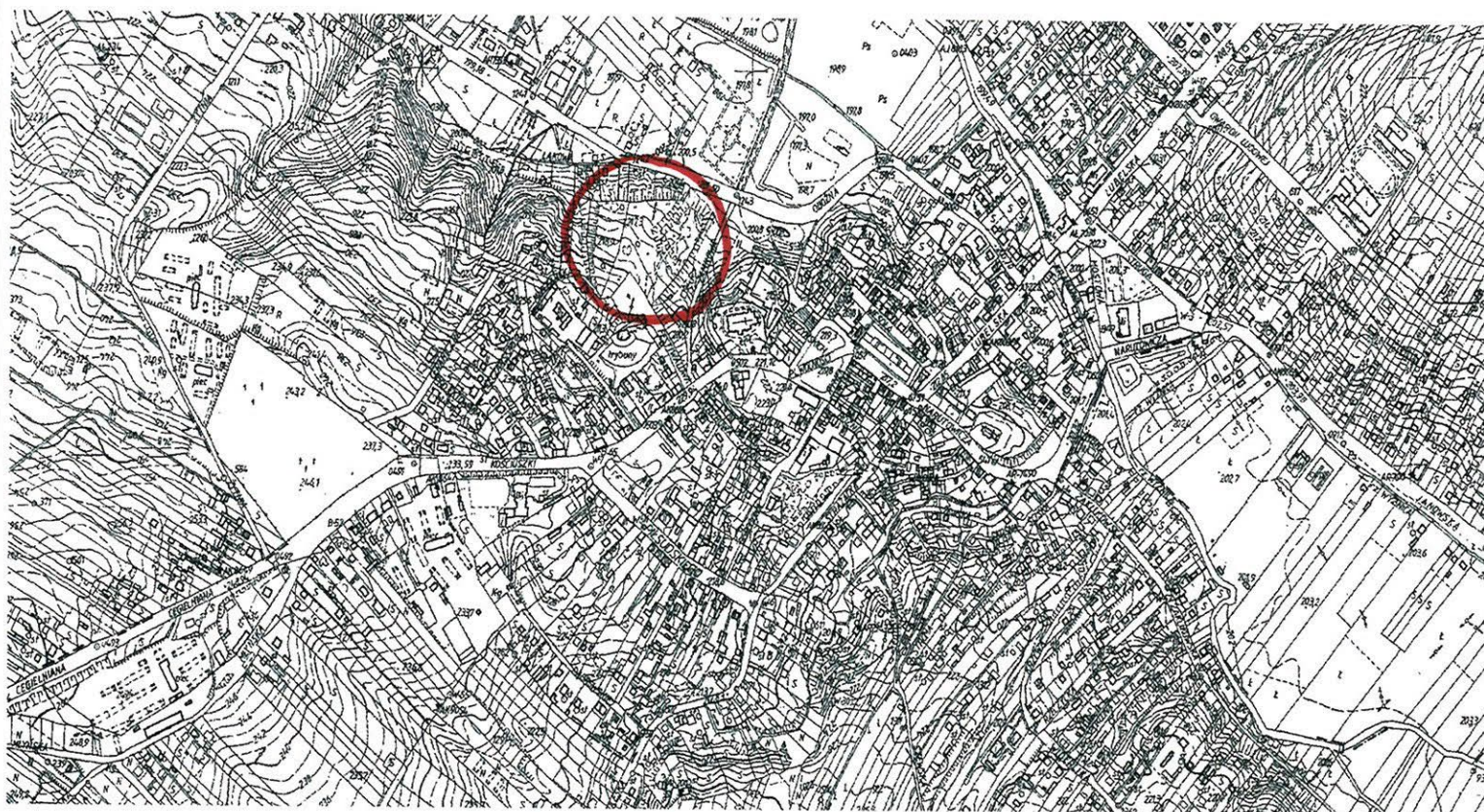
KRAŚNIK

1. Nazwa

AZP 84-78, stan. 1, nr stan. w miejscowości 1 (zaczysko)

2. Czas powstania

8. Fotografia z opisem wskazującym orientację albo mapa z zaznaczonym stanowiskiem archeologicznym.



4. Adres

Kraśnik, na póln.-wsch. od cmentarza parafialnego

5. Przynależność administracyjna

województwo - lubelskie

powiat - kraśnicki

gmina - Kraśnik miasto

6. Formy ochrony

Miejscowy plan zagospodarowania przestrzennego miasta Kraśnik z dn. 21.10.2004 nr uchwały XXVIII/397/2004

7. Opracowanie karty adresowej (autor, data i podpis)

Jacek Studziński 10.11.2012