



BURMISTRZ MIASTA KRAŚNIK

ul. Lubelska 84, 23-200 Kraśnik

Kancelaria: tel. +48 81 825 15 72, fax. + 48 81 825 27 09, **e-mail:** kancelaria@krasnik.eu

Biuro Burmistrza: tel. +48 81 825 15 20-23, **e-mail:** sekretariat@krasnik.eu

Kraśnik, dnia 08.04.2019r.

BRM.0003.29.2019

Pan
Jerzy Misiak
Radny Rady Miasta Kraśnik

Szan. Panie Radny

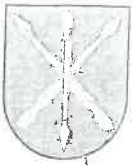
W odpowiedzi na Pana interpelację z dnia 27.03.2019r. informuję, że w dniu 26.03.2019 r. podpisana została umowa na bieżące utrzymanie dróg gminnych w zakresie remontów nawierzchni. W kwietniu zaplanowane jest przeprowadzenie wizji w terenie, w celu wyboru zakresu i technologii planowanych remontów oraz sporządzenia harmonogramu prac. W pierwszej kolejności wykonywany będzie remont dróg gruntowych, następnie asfaltowych.

Wskazana przez Pana lokalizacja – dojazd do posesji przy ul. Kwiatkowskiej 2b, będzie uwzględniona przy wykonywaniu wizji w terenie i sporządzaniu harmonogramu niezbędnych prac remontowych.

Z
Wojciech Wilk

BURMISTRZ
WOJCIECH WILK





RADA MIASTA KRAŚNIK

ul. Lubelska 84, 23-200 Kraśnik

Biuro Rady Miasta Kraśnik: tel. 81 825 15 65 e-mail: biuro_rm@krasnik.eu



JERZY MISIAK

(imię i nazwisko zgłaszającej/go)

Kraśnik, dnia *28.03.19*

URZĄD MIASTA KRAŚNIK
KANCLERIA OGÓLNA
WPLYNĘŁO

Urząd Miasta Kraśnik
Biuro Rady Miasta Kraśnik
Wpłynęło

BRM + GMI
Tam 8.04.2019
Formularz interpelacji/zapytania radnej(go) ¹

Dn. *28.03.2019*

L.dz. *5838/2019*

Podpis *[signature]*

28.03.2019

Burmistrz Miasta Kraśnik
za pośrednictwem Przewodniczącego
Rady Miasta Kraśnik

Dnia.....
L. Dz.
Podpis *[signature]*.....

TREŚĆ INTERPELACJI/ZAPYTANIA (krótkie przedstawienie stanu faktycznego przedmiotu interpelacji lub zapytania oraz wynikające z nich pytania):

*Sprawa: Utworzenie dojazdu do posesji przy ul. Kwiatkowskiej 2 b.
Mieszkańcy w/w posesji od 2008r. zwracają się o utworzenie odcinka drogi stacjonarnej drogowej lub innego materiału. Jak informujemy w/w posesję kierowali do kolejnych burmistrzów bez efektu. Myślę, że po 11 latach warto skutecznie zajęć się tą sprawą. W załączeniu dokumentacja obecnego dojazdu oraz zdjęcie sytuacyjne.*

Jerzy Misiaś
(czytelny podpis zgłaszającej/go)

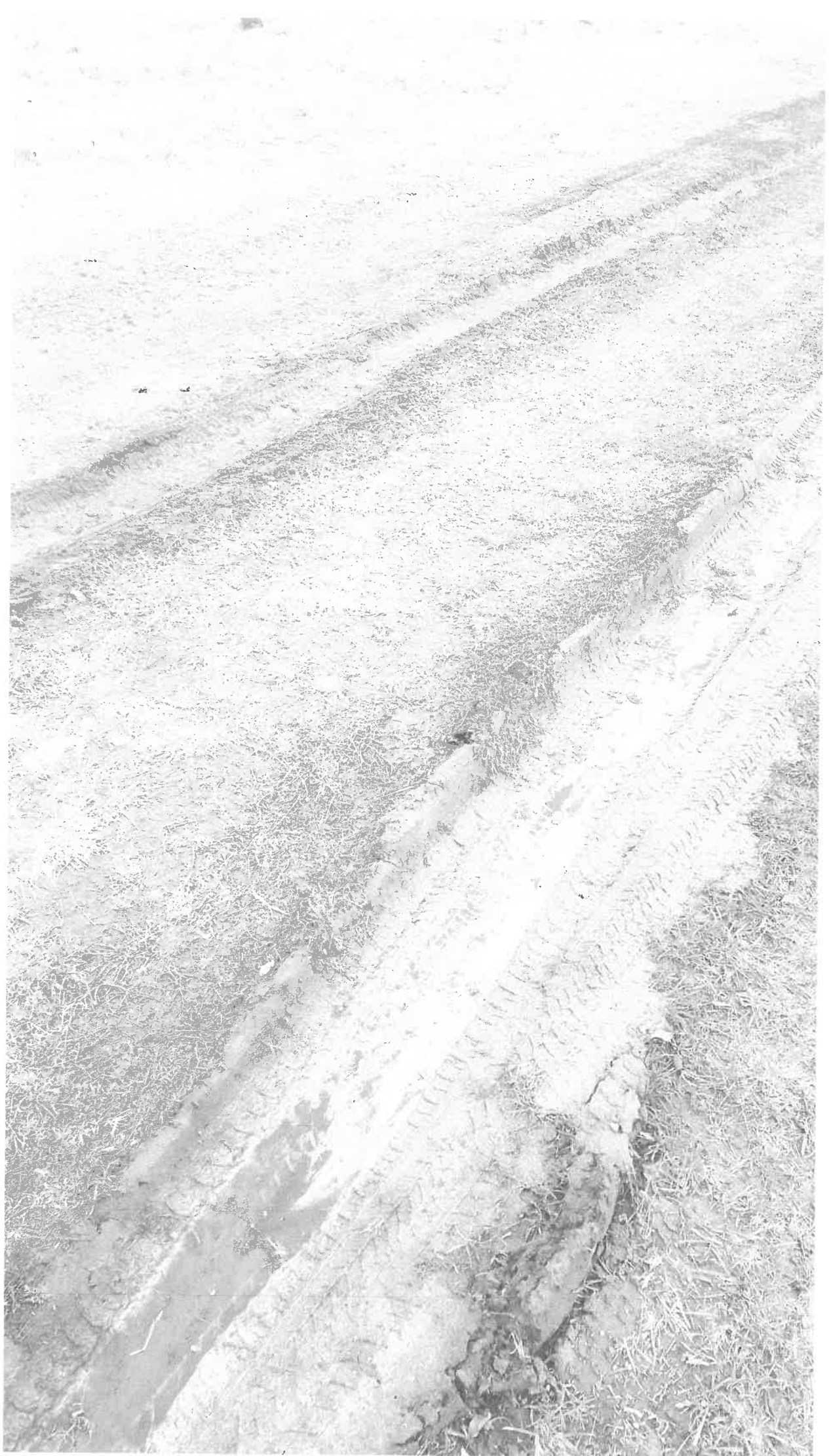
Wyrażam zgodę na przesłanie odpowiedzi na powyższą interpelację/zapytanie na mój służbowy adres email.

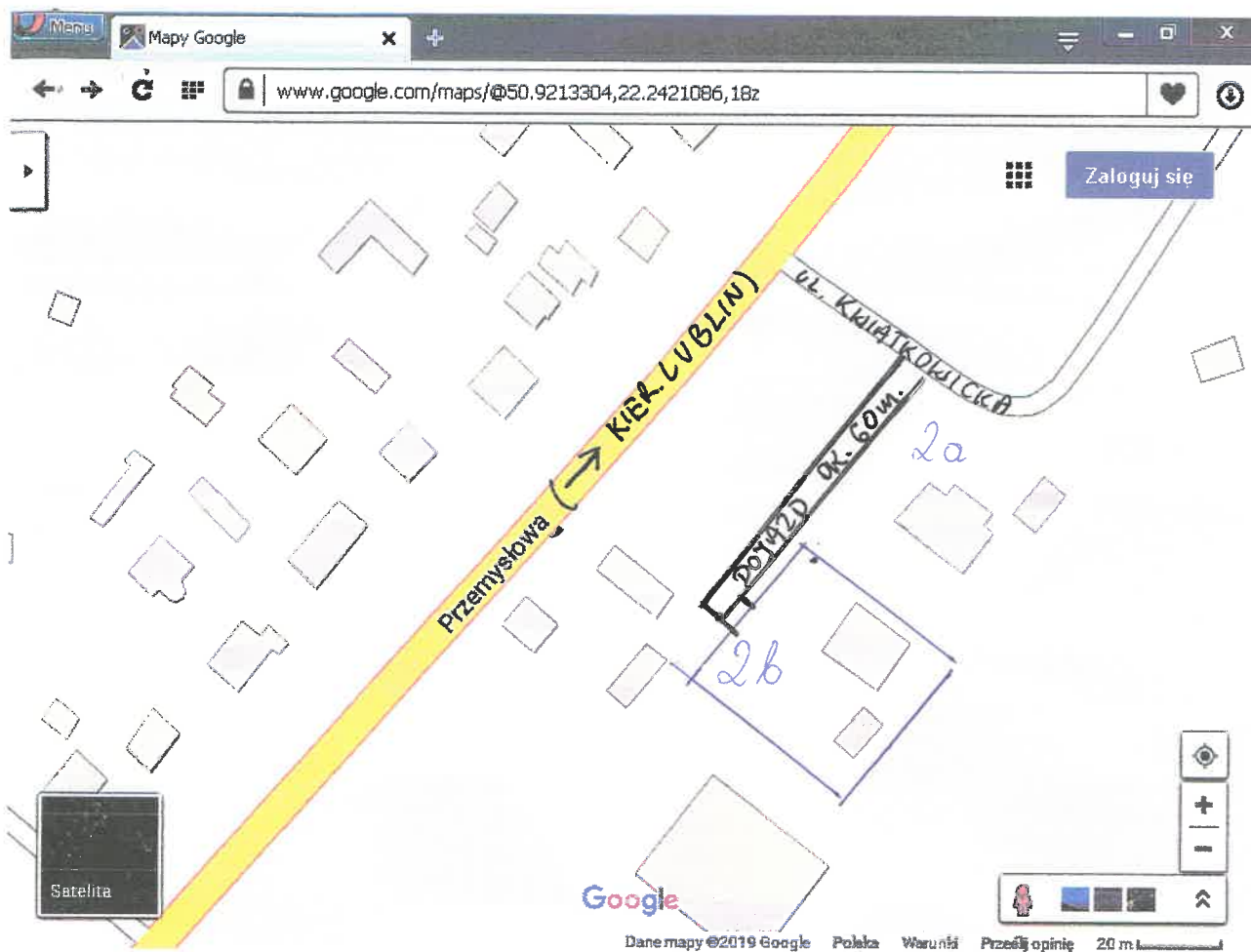
Jerzy Misiaś
(czytelny podpis zgłaszającej/go)

POUCZENIE:

Zgodnie z art. 23 ust. 4 i 5 ustawy o samorządzie gminnym (Dz.U...): „**Interpelacja** dotyczy spraw o istotnym znaczeniu dla gminy”, „**Zapytanie** składa się w sprawach aktualnych problemów gminy, a także w celu uzyskania informacji o konkretnym stanie faktycznym”.

¹ niepotrzebne skreślić





Szkic sytuacyjny dojazdu do naszej działki.
ul. Kwiatkowska 2b Kraśnik