

**UCHWAŁA NR XIV/81/2015
RADY MIASTA KRAŚNIK**

KOPIA

z dnia 31 sierpnia 2015 r.

**w sprawie przystąpienia do sporządzenia zmiany miejscowego planu zagospodarowania przestrzennego
miasta Kraśnik**

Na podstawie art. 18 ust. 2 pkt 5 ustawy z dnia 8 marca 1990 r. o samorządzie gminnym (t.j. - Dz. U. z 2013 r. poz. 594, z późn. zm.) oraz art. 14 i art. 27 ustawy z dnia 27 marca 2003 r. o planowaniu i zagospodarowaniu przestrzennym (t.j. - Dz. U. z 2015 r. poz. 199, z późn. zm.) Rada Miasta Kraśnik uchwala, co następuje:

§ 1. Przystępuje się do sporządzenia zmiany miejscowego planu zagospodarowania przestrzennego miasta Kraśnik zatwierdzonego uchwałą Nr LVI/345/2014 Rady Miasta Kraśnik z dnia 04.08.2014 r., ogłoszoną w Dzienniku Urzędowym Województwa Lubelskiego z dnia 22.10.2014 r. pod poz. 3326, sprostowaną uchwałą Nr V/33/2015 Rady Miasta Kraśnik z dnia 29 stycznia 2015 r., ogłoszoną w Dzienniku Urzędowym Województwa Lubelskiego z dnia 04.03.2015 r. pod poz. 784.

§ 2. Zmianą planu obejmuje się obszary położone na terenie Miasta Kraśnik, przedstawione w załącznikach graficznych do niniejszej uchwały.

§ 3. Integralną częścią uchwały są załączniki graficzne przedstawiające granice obszarów objętych zmianą planu.

§ 4. Wykonanie uchwały powierza się Burmistrzowi Miasta Kraśnik.

§ 5. Uchwała wchodzi w życie z dniem podjęcia.



Przewodniczący Rady Miasta
Kraśnik

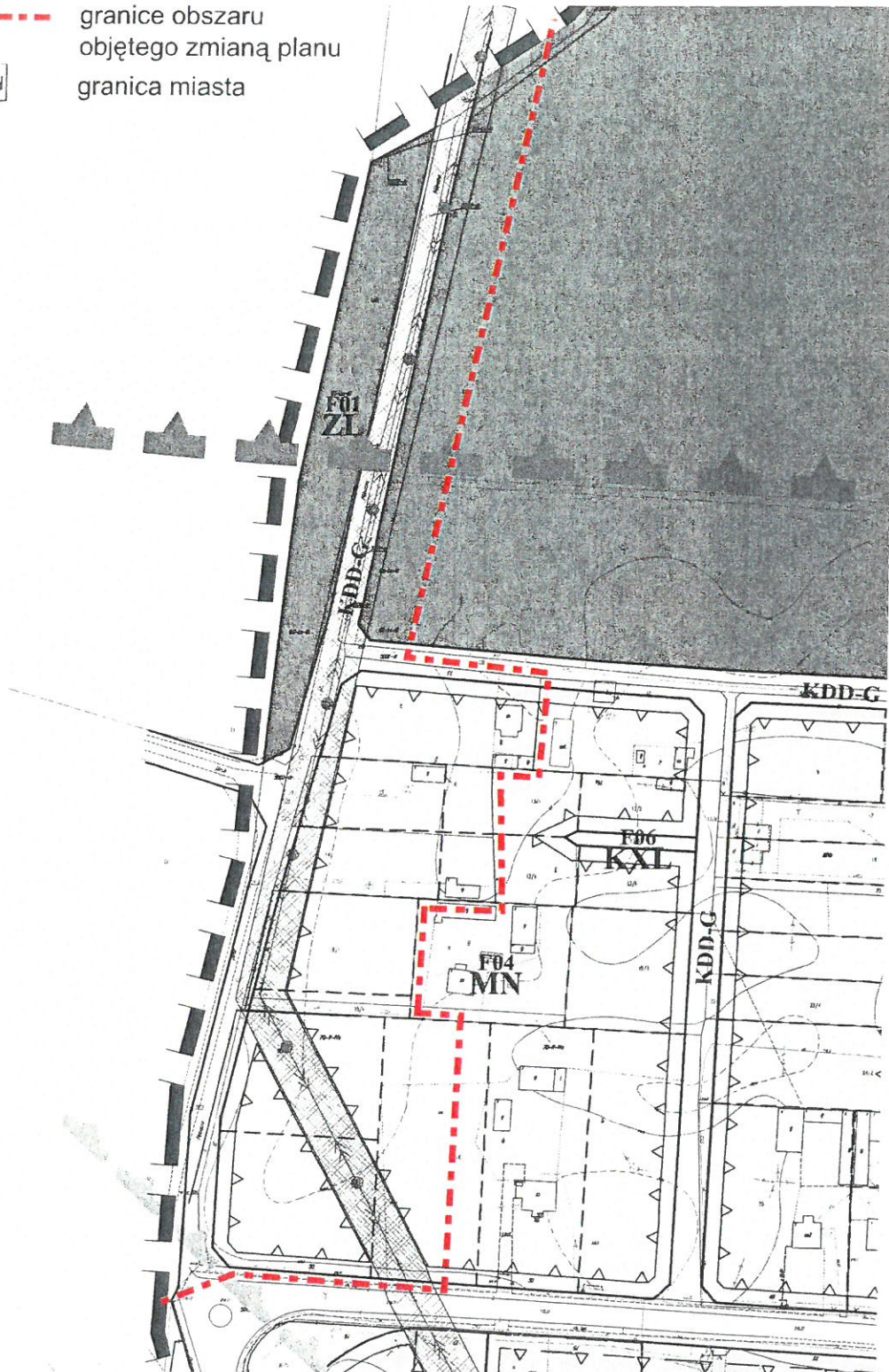
Jan Albinak
Jan Albinak

KOPIA

Załącznik Nr 1
do Uchwały Nr XIV/81/2015
Rady Miasta Kraśnik
z dnia 31 sierpnia 2015 r.

Oznaczenia:

- granice obszaru objętego zmianą planu
- ▭ granica miasta



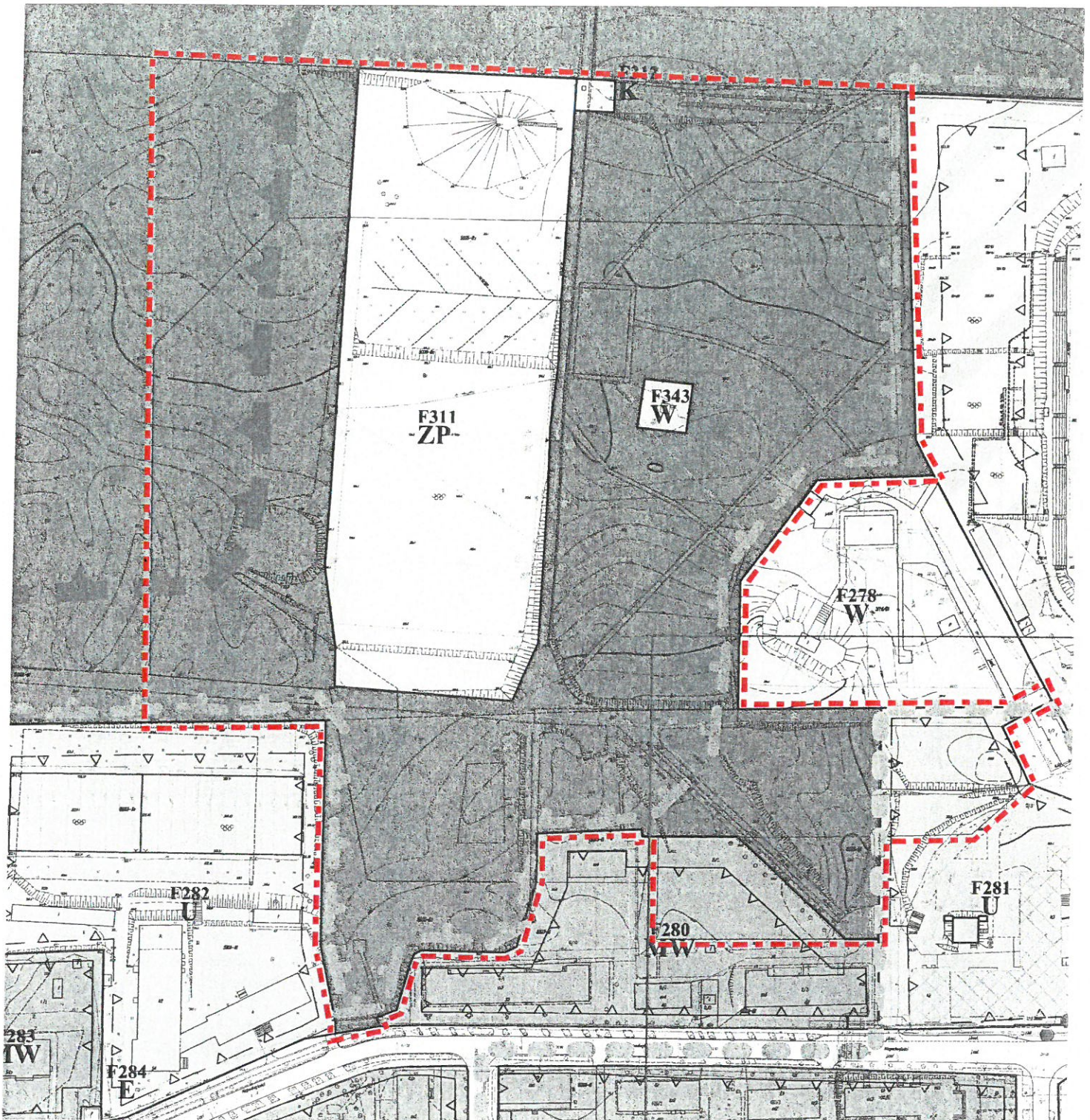
Skala 1 : 2 000

Przewodniczący
Rady Miasta Kraśnik



Jan Albiński
Jan Albiński

Skala 1 : 2 000



Oznaczenia:
- - - granice obszaru
objętego zmianą planu

Przewodniczący
Rady Miasta Kraśnik

Jan Albiniak
Jan Albiniak Strona 3



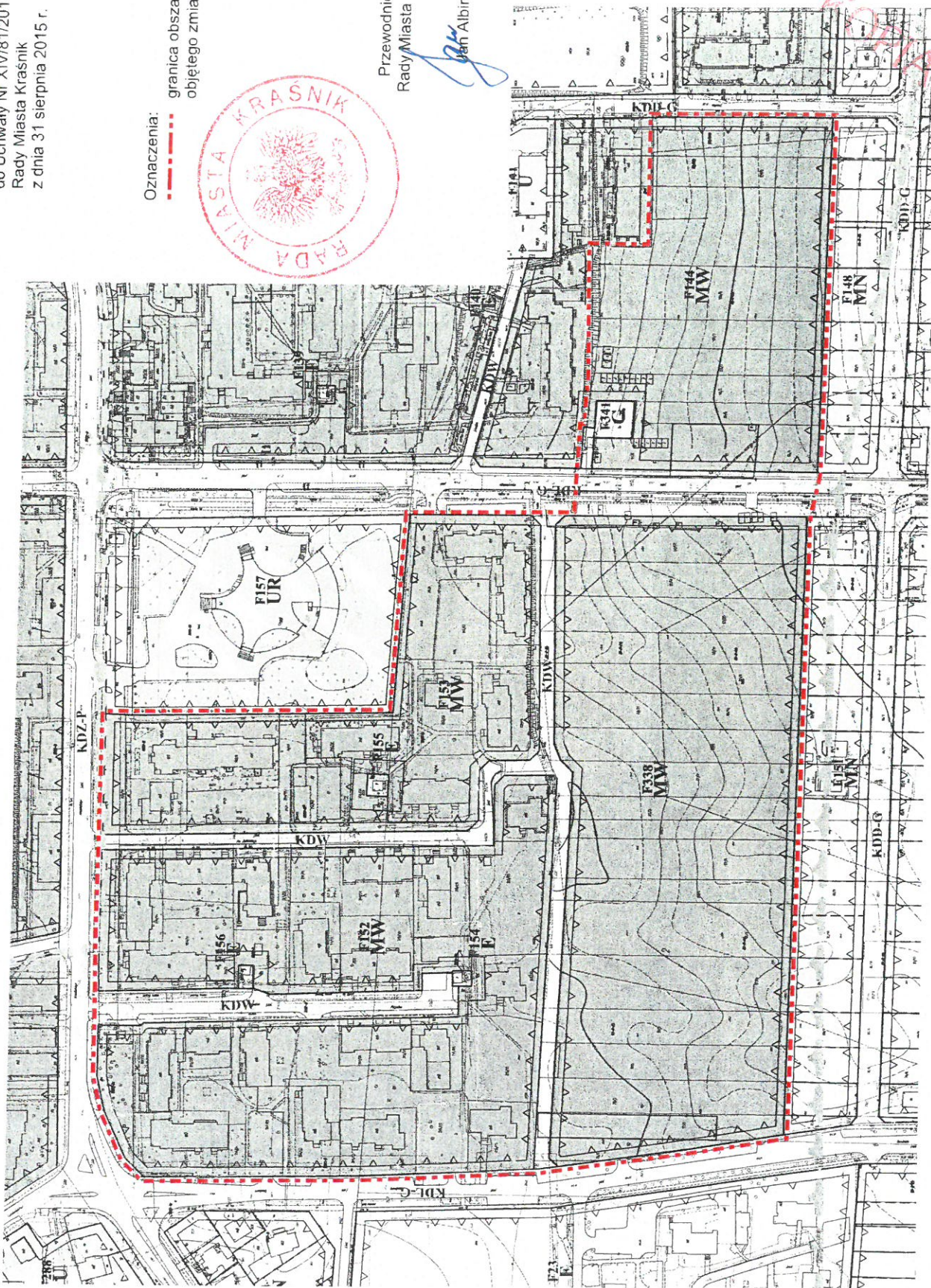
Załącznik Nr 3
do Uchwały Nr XIV/81/2015
Rady Miasta Kraśnik
z dnia 31 sierpnia 2015 r.

Oznaczenia:
- - - granica obszaru
objętego zmianą planu



Przewodniczący
Rady Miasta Kraśnik

Jan Albinak
Jan Albinak



Skala 1 : 2 000

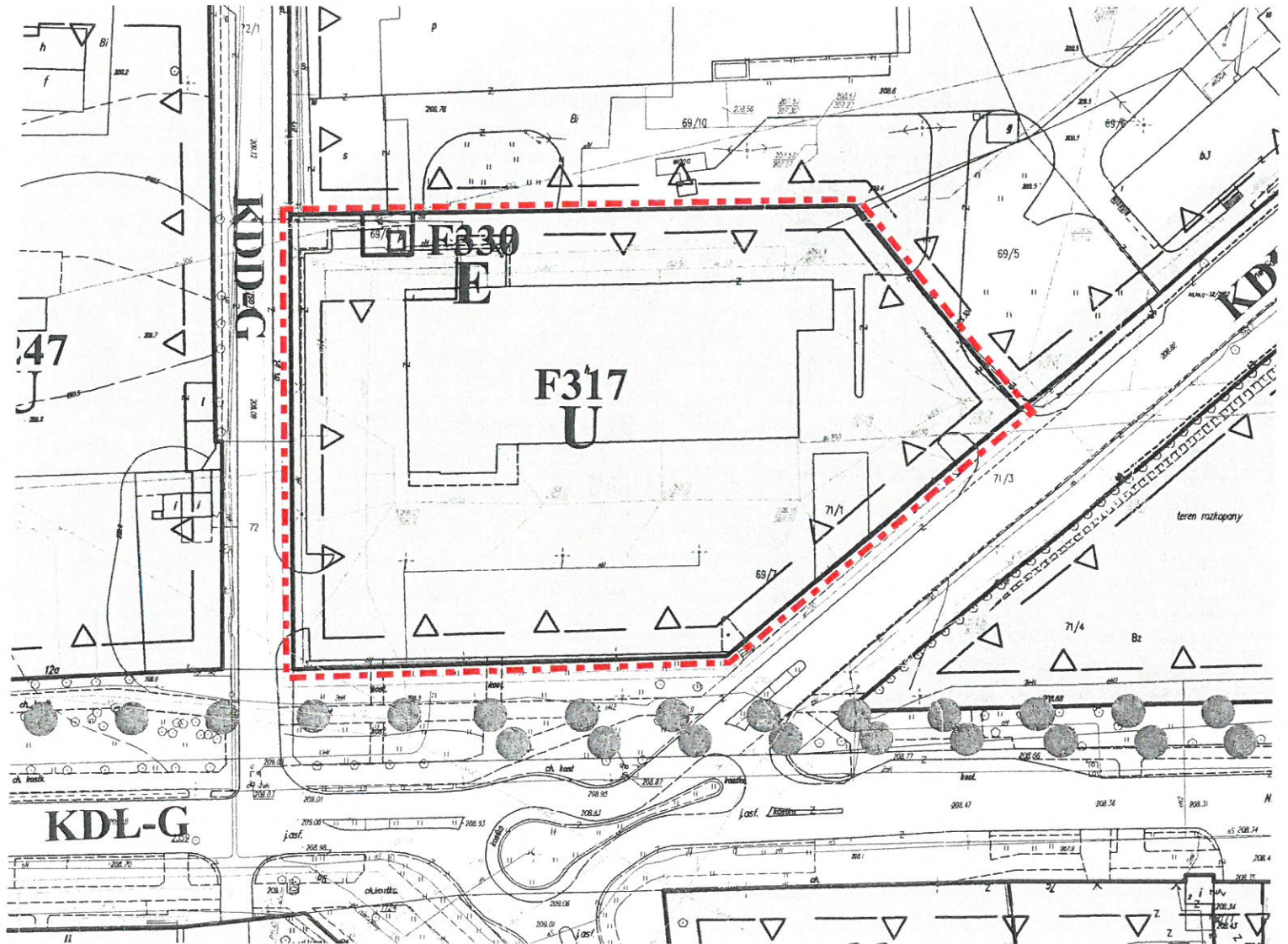
Załącznik Nr 5
do Uchwały Nr XIV/81/2015
Rady Miasta Kraśnik
z dnia 31 sierpnia 2015 r.

KOPIA

Oznaczenia:

----- granice obszaru objętego zmianą planu

Skala 1 : 1 000



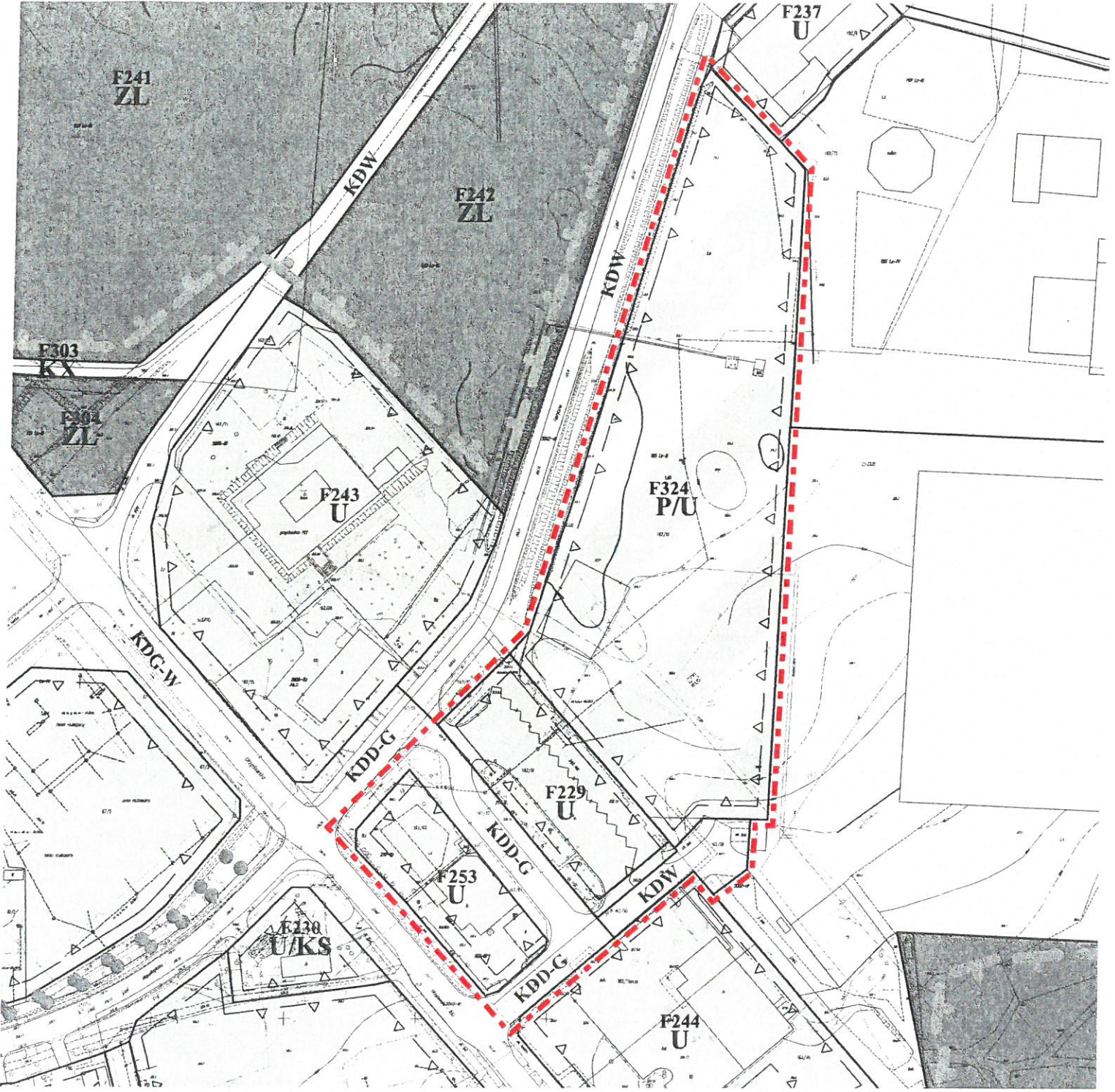
Przewodniczący
Rady Miasta Kraśnik

Jan Albinia
Jan Albinia

KOPIA

Załącznik Nr 6
do Uchwały Nr XIV/81/2015
Rady Miasta Kraśnik
z dnia 31 sierpnia 2015 r.

Skala 1 : 2 000



Oznaczenia:
- - - granice obszaru objętego zmianą planu

Przewodniczący
Rady Miasta Kraśnik

Jan Albinia
Jan Albinia



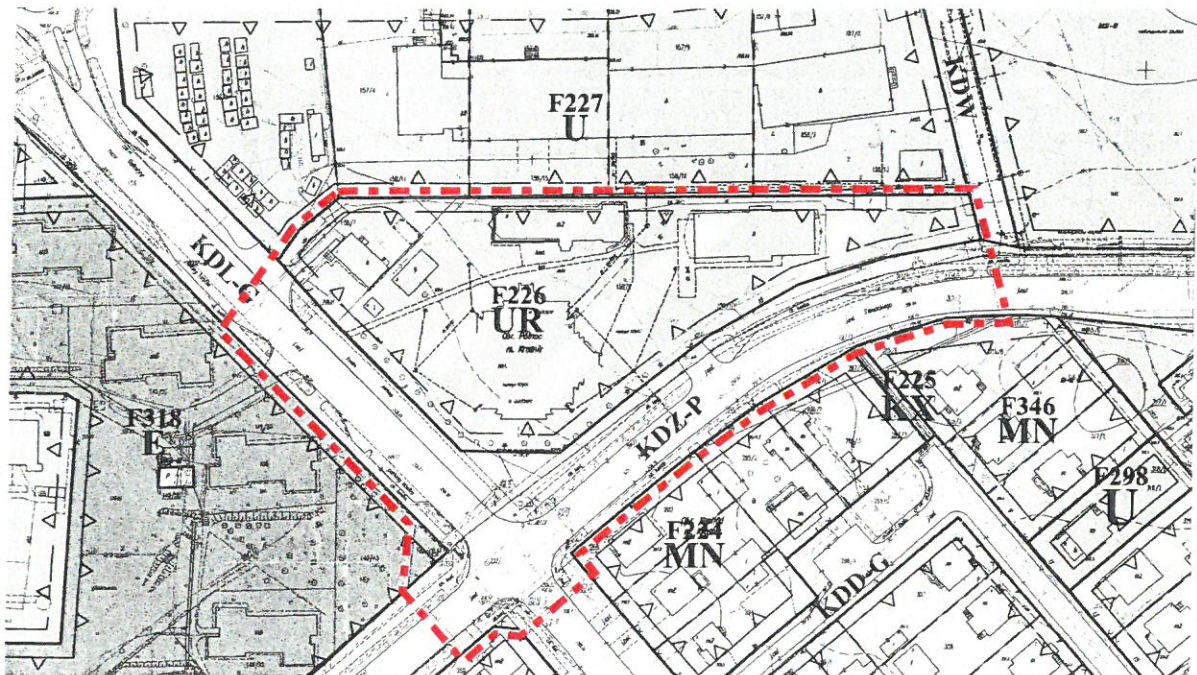
Załącznik Nr 7
do Uchwały Nr XIV/81/2015
Rady Miasta Kraśnik
z dnia 31 sierpnia 2015 r.

KOPIA

Oznaczenia:

----- granice obszaru objętego zmianą planu

Skala 1 : 2 000



Przewodniczący
Rady Miasta Kraśnik

Jan Albiński
Jan Albiński

KROPA

Skala 1 : 2 000



Oznaczenia:

----- granice obszaru objętego zmianą planu

Przewodniczący
Rady Miasta Kraśnik

Jan Albiński
Jan Albiński



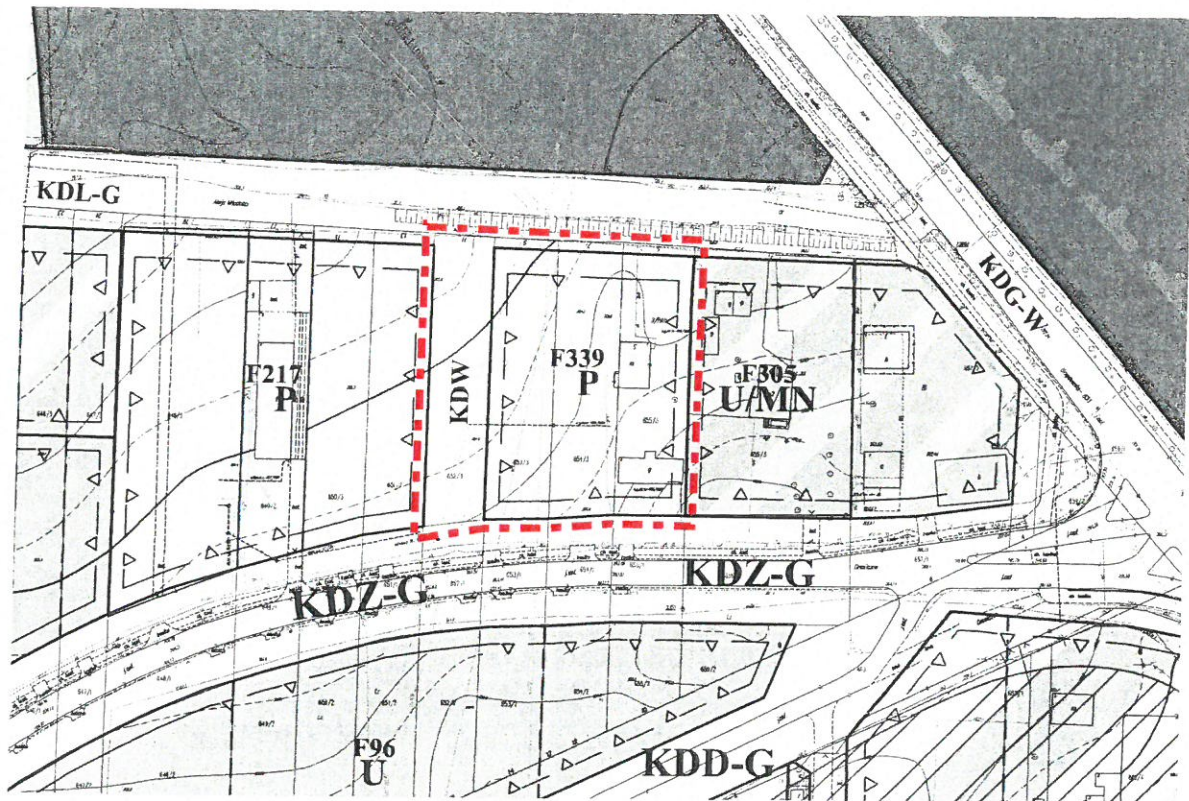
Załącznik Nr 9
do Uchwały Nr XIV/81/2015
Rady Miasta Kraśnik
z dnia 31 sierpnia 2015 r.

KOPIA

Oznaczenia:

----- granice obszaru objętego zmianą planu

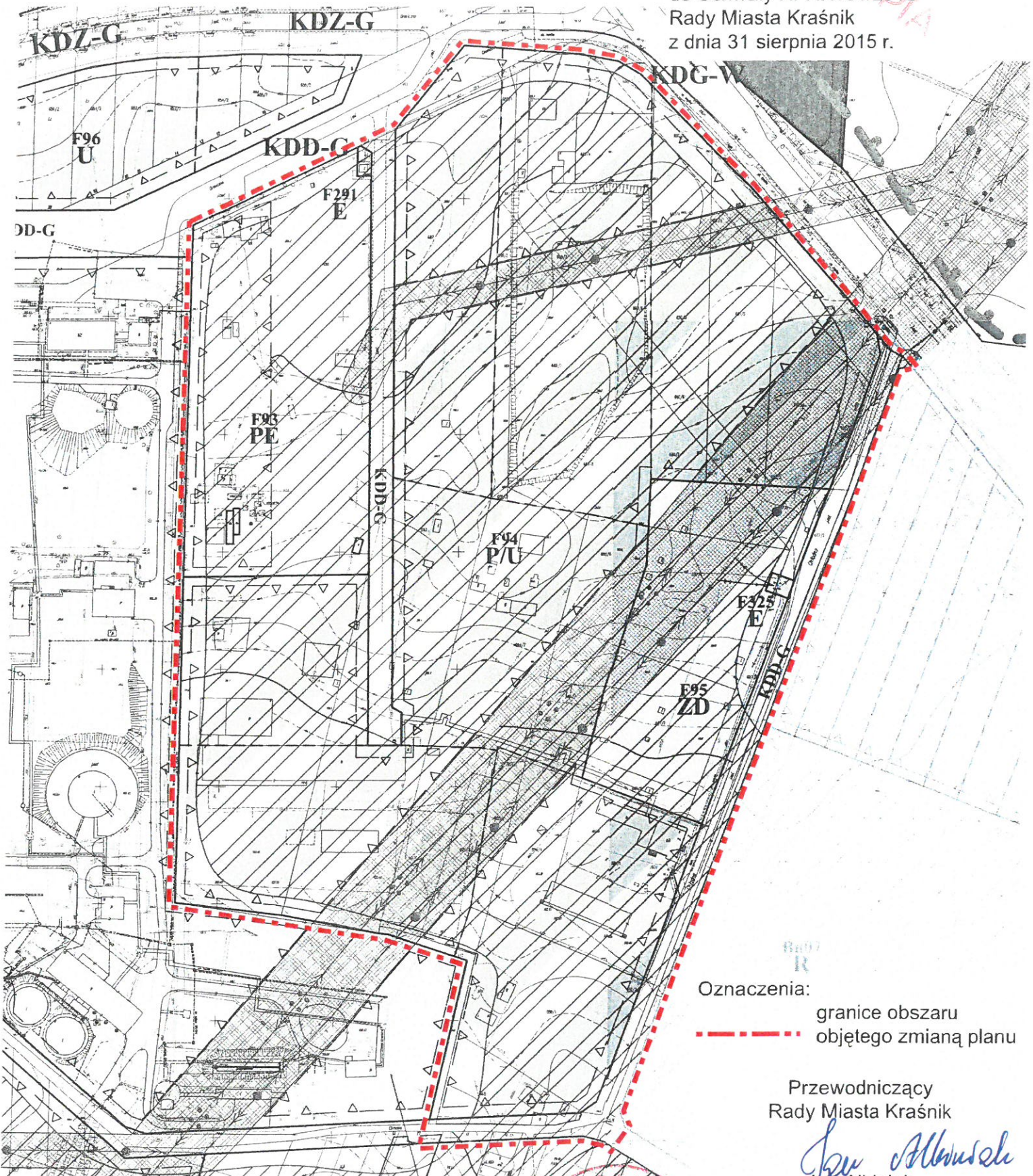
Skala 1 : 2 000



Przewodniczący
Rady Miasta Kraśnik

Jan Albinia
Jan Albinia

Załącznik Nr 10
do Uchwały Nr XIV/81/2015
Rady Miasta Kraśnik
z dnia 31 sierpnia 2015 r.



Oznaczenia:
— granice obszaru
- - - objętego zmianą planu

Przewodniczący
Rady Miasta Kraśnik

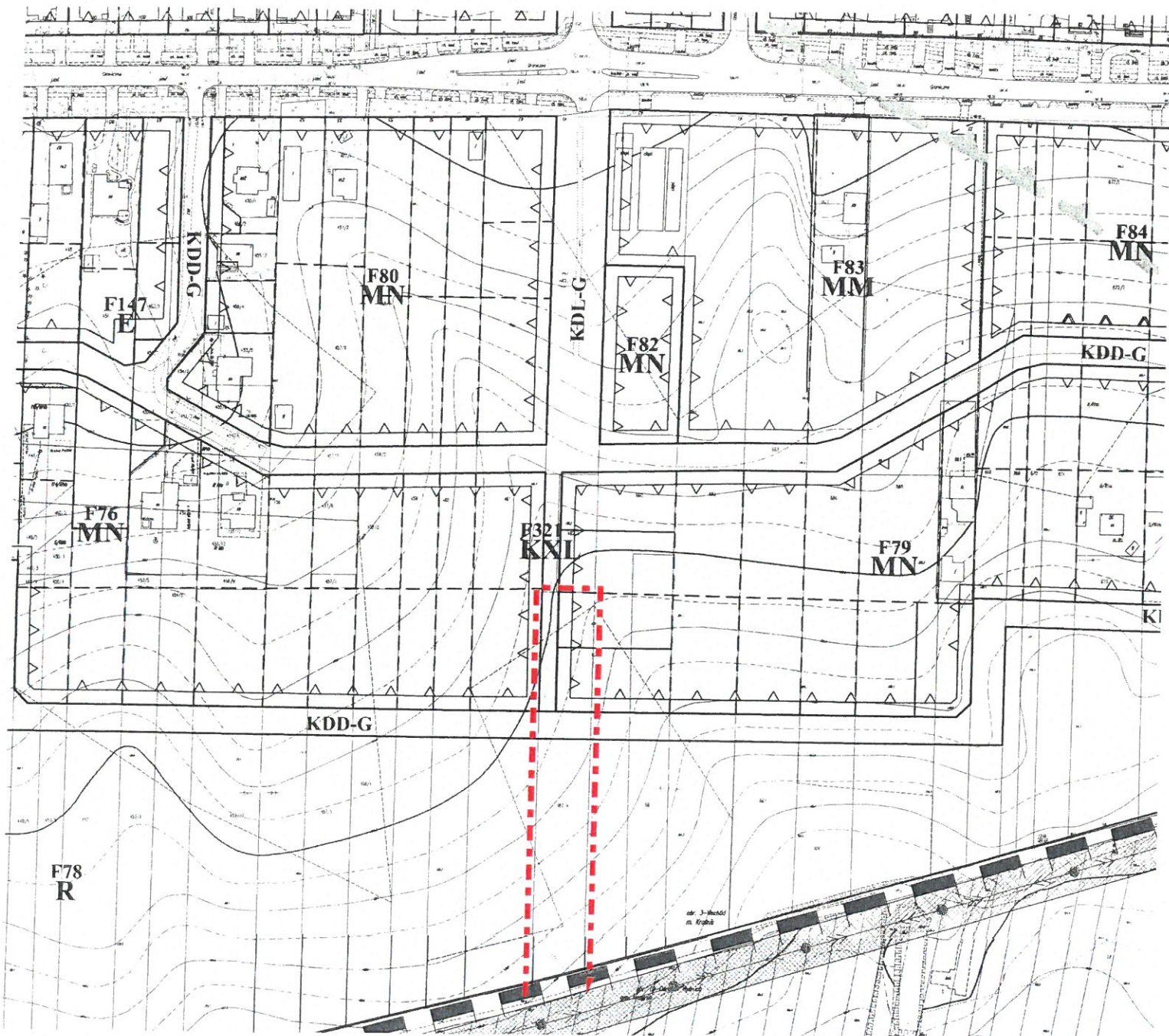
Jan Albiński
Jan Albiński

Skala 1 : 2 000



Załącznik Nr 11
do Uchwały Nr XIV/81/2015
Rady Miasta Kraśnik
z dnia 31 sierpnia 2015 r.

Skala 1 : 2 000



Oznaczenia:



granice obszaru objętego zmianą planu



granica miasta

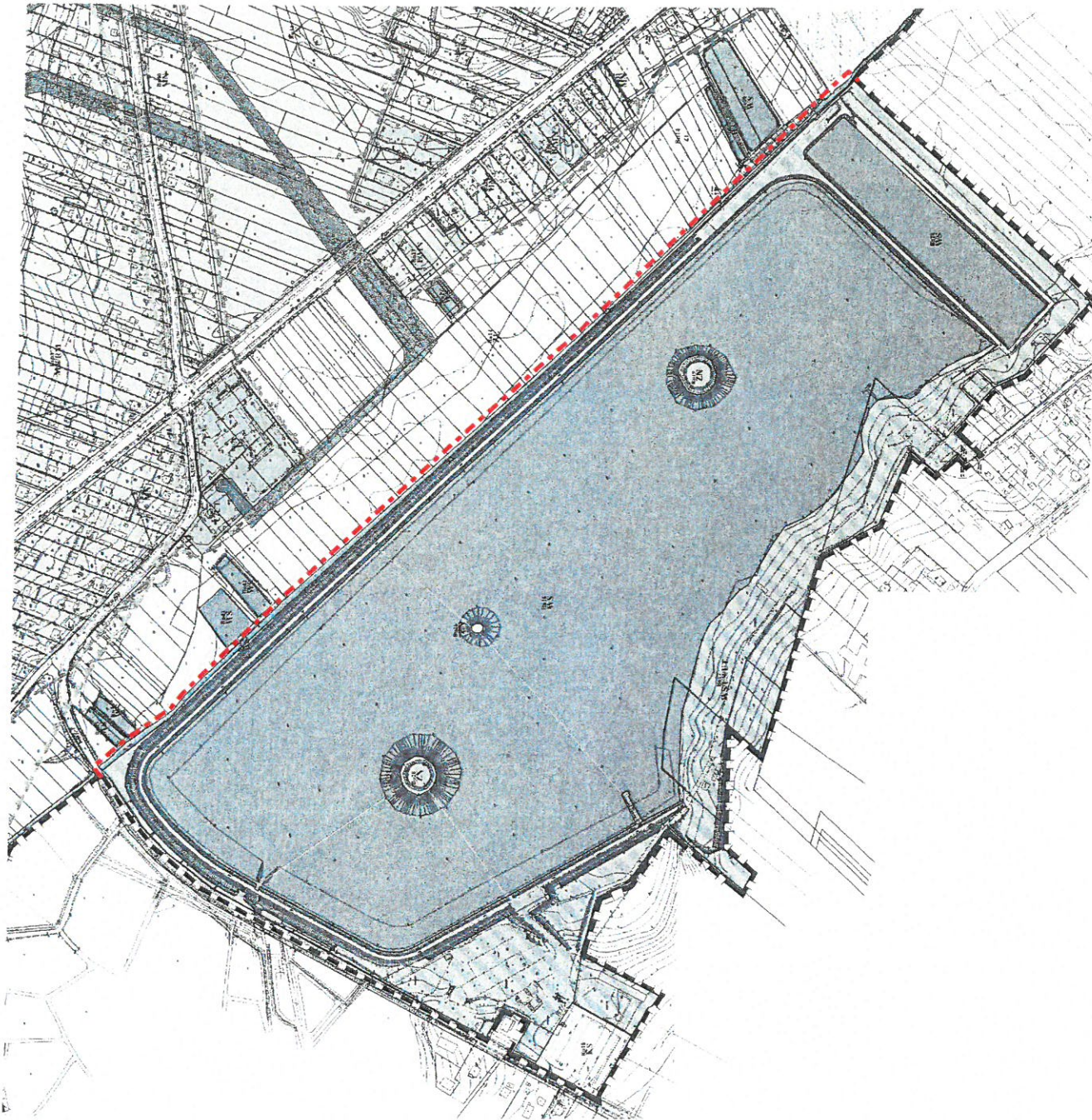


Przewodniczący
Rady Miasta Kraśnik

Jan Albinia
Jan Albinia

Załącznik Nr 12
do Uchwały Nr XIV/81/2015
Rady Miasta Krasnik
z dnia 31 sierpnia 2015 r.

Oznaczenia:
- - - granica obszaru
objętego zmianą planu
▬ granica miasta



Skala 1 : 5 000



Przewodniczący
Rady Miasta Krasnik
Jan Albinak
Jan Albinak

KOPIA

Załącznik Nr 13
do Uchwały Nr XIV/81/2015
Rady Miasta Kraśnik
z dnia 31 sierpnia 2015 r.

Oznaczenia:

----- granice obszaru objętego zmianą planu

Skala 1 : 2 000



Przewodniczący
Rady Miasta Kraśnik

Jan Albinia
Jan Albinia



KOPIA

Załącznik Nr 14
do Uchwały Nr XIV/81/2015
Rady Miasta Kraśnik
z dnia 31 sierpnia 2015 r.

Oznaczenia:

----- granice obszaru objętego zmianą planu

Skala 1 : 2 000



Przewodniczący
Rady Miasta Kraśnik

Jan Albinia
Jan Albinia

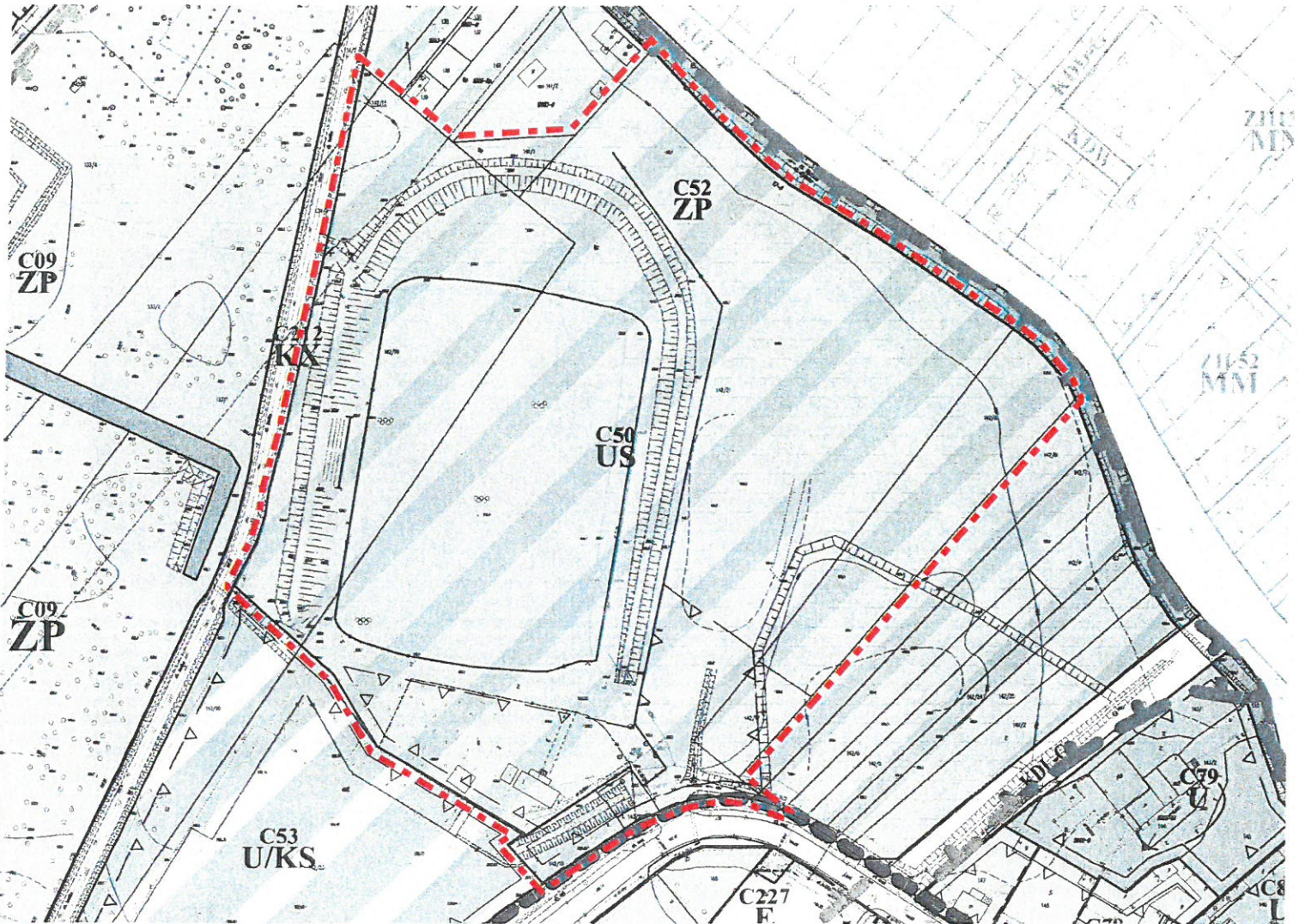


Załącznik Nr 15
do Uchwały Nr XIV/81/2015
Rady Miasta Kraśnik
z dnia 31 sierpnia 2015 r.

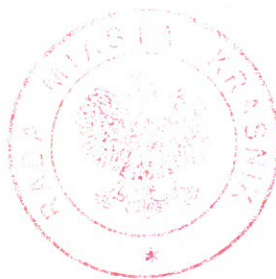
KOPIA

Oznaczenia:

----- granice obszaru objętego zmianą planu



Skala 1 : 2 000



Przewodniczący
Rady Miasta Kraśnik

Jan Albiński
Jan Albiński

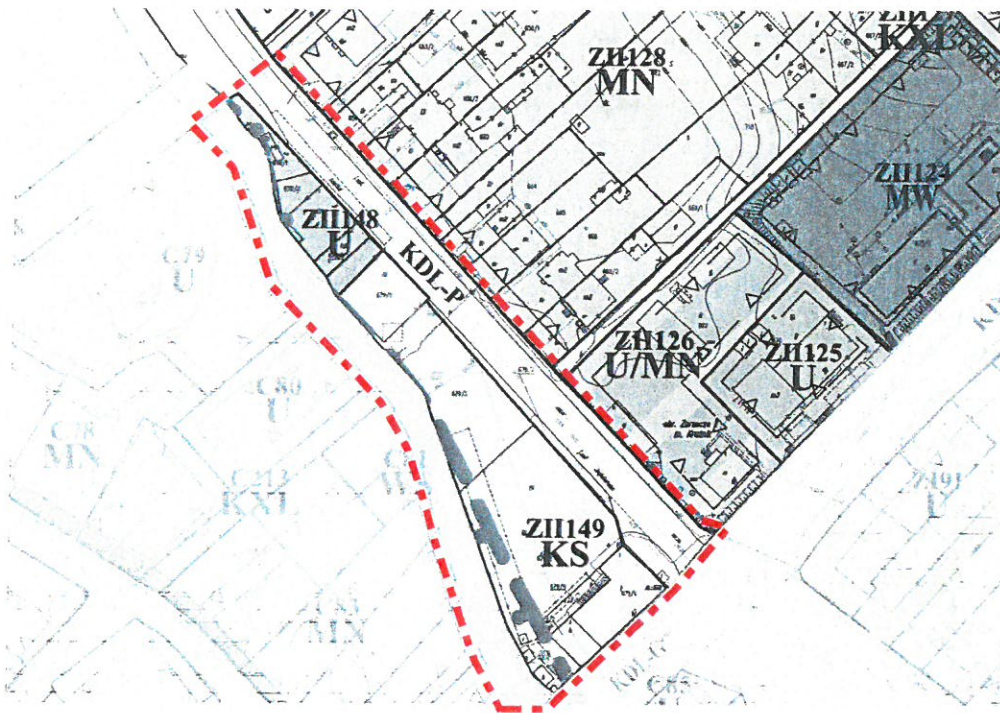
Załącznik Nr 16
do Uchwały Nr XIV/81/2015
Rady Miasta Kraśnik
z dnia 31 sierpnia 2015 r.

KOPIA

Oznaczenia:

----- granice obszaru objętego zmianą planu

Skala 1 : 2 000



Przewodniczący
Rady Miasta Kraśnik

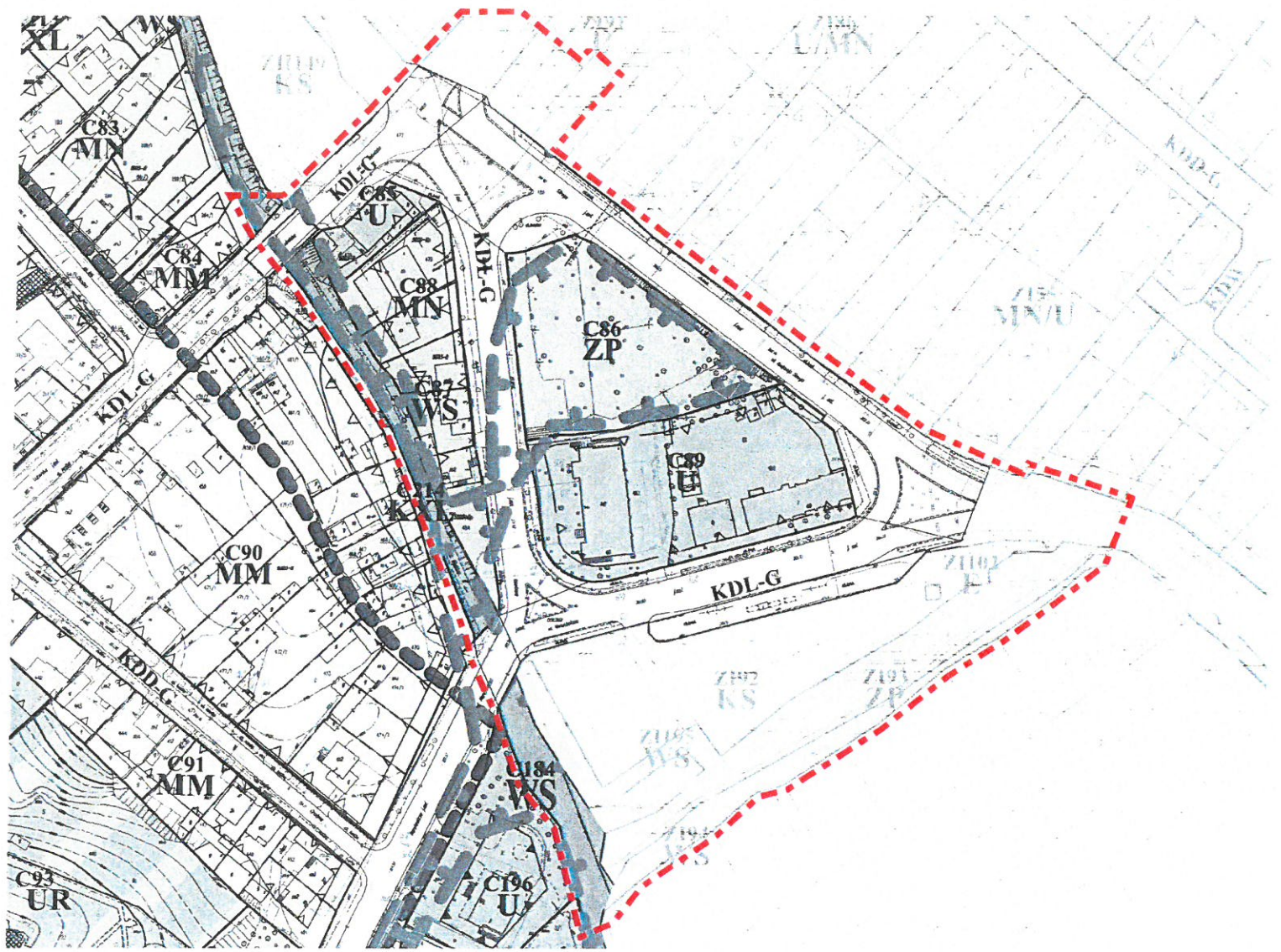
Jan Albiniak
Jan Albiniak

KOPIA

Załącznik Nr 17
do Uchwały Nr XIV/81/2015
Rady Miasta Kraśnik
z dnia 31 sierpnia 2015 r.

Oznaczenia:

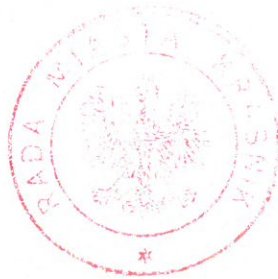
----- granice obszaru objętego zmianą planu



Skala 1 : 2 000

Przewodniczący
Rady Miasta Kraśnik

Jan Albiński
Jan Albiński



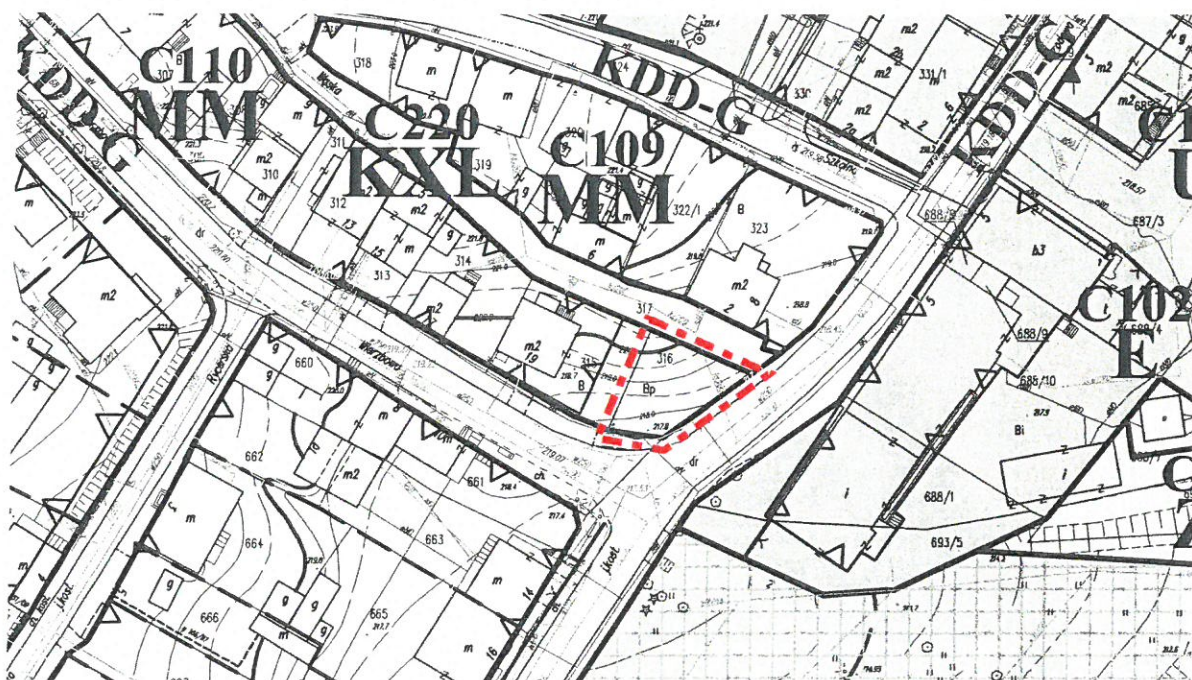
KOPIA

Załącznik Nr 18
do Uchwały Nr XIV/81/2015
Rady Miasta Kraśnik
z dnia 31 sierpnia 2015 r.

Oznaczenia:

----- granice obszaru objętego zmianą planu

Skala 1 : 1 000



Przewodniczący
Rady Miasta Kraśnik

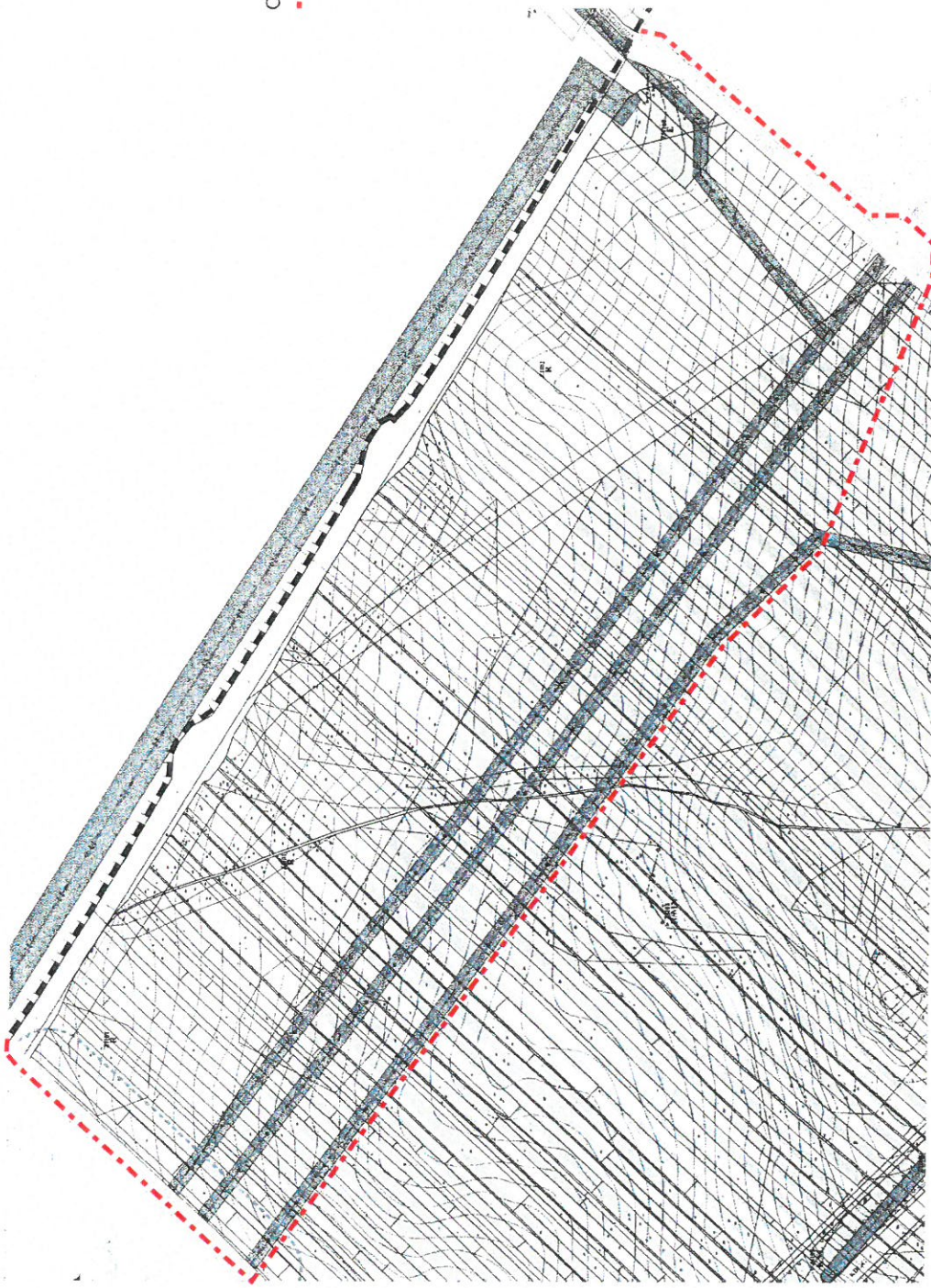
Jan Albinak
Jan Albinak



Załącznik Nr 19
do Uchwały Nr XIV/811/2015
Rady Miasta Kraśnik
z dnia 31 sierpnia 2015 r.

KRAŚNIK

Oznaczenia:
- - - granica obszaru
objętego zmianą planu
▬ granica miasta



Skala 1 : 5 000

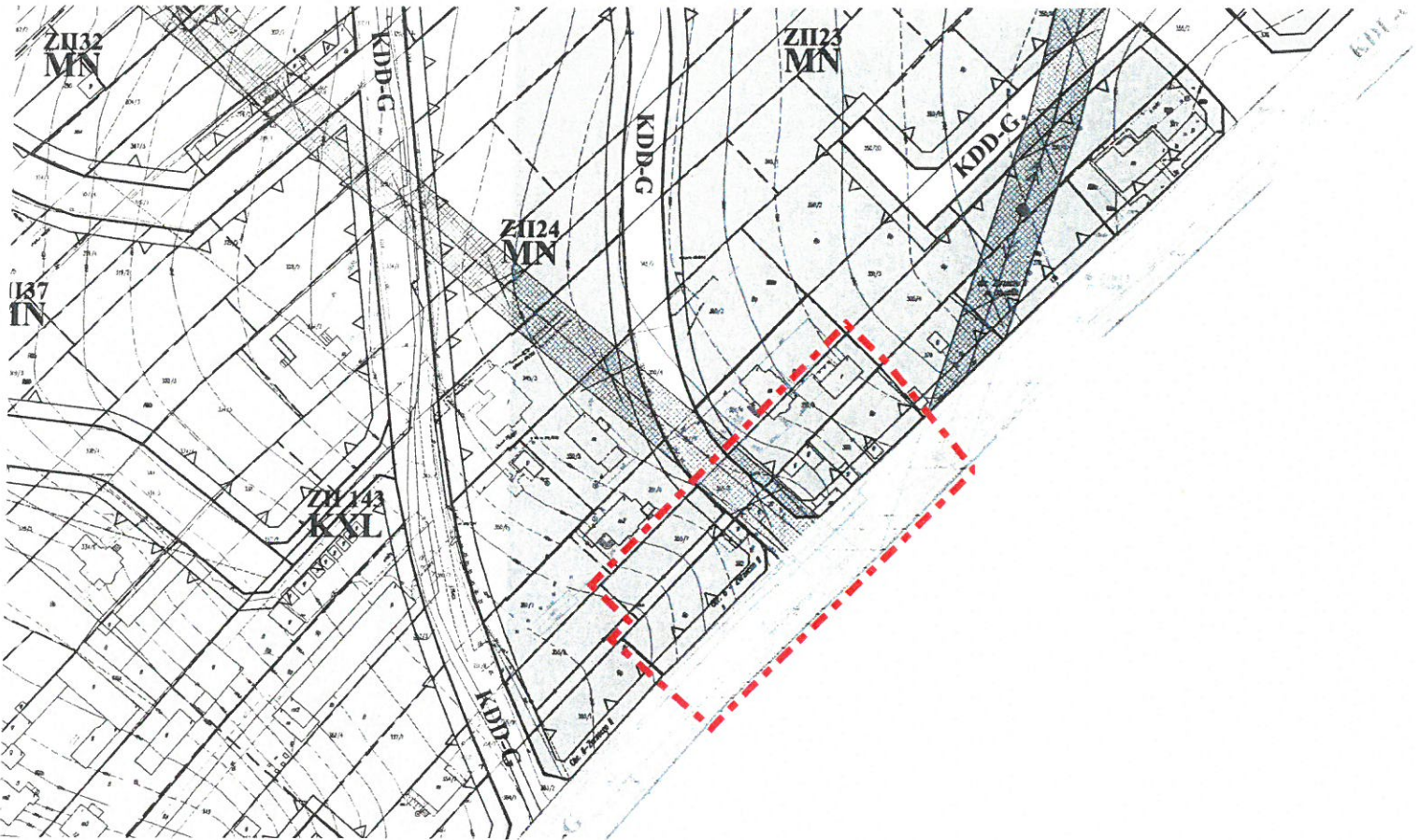
Przewodniczący
Rady Miasta Kraśnik
Jan Albinia
Jan Albinia

Załącznik Nr 20
do Uchwały Nr XIV/81/2015
Rady Miasta Kraśnik
z dnia 31 sierpnia 2015 r.

Oznaczenia:

----- granice obszaru objętego zmianą planu

Skala 1 : 2 000



Przewodniczący
Rady Miasta Kraśnik

Jan Albiniak
Jan Albiniak



Załącznik Nr 21
do Uchwały Nr XIV/81/2015
Rady Miasta Krasnik
z dnia 31 sierpnia 2015 r.

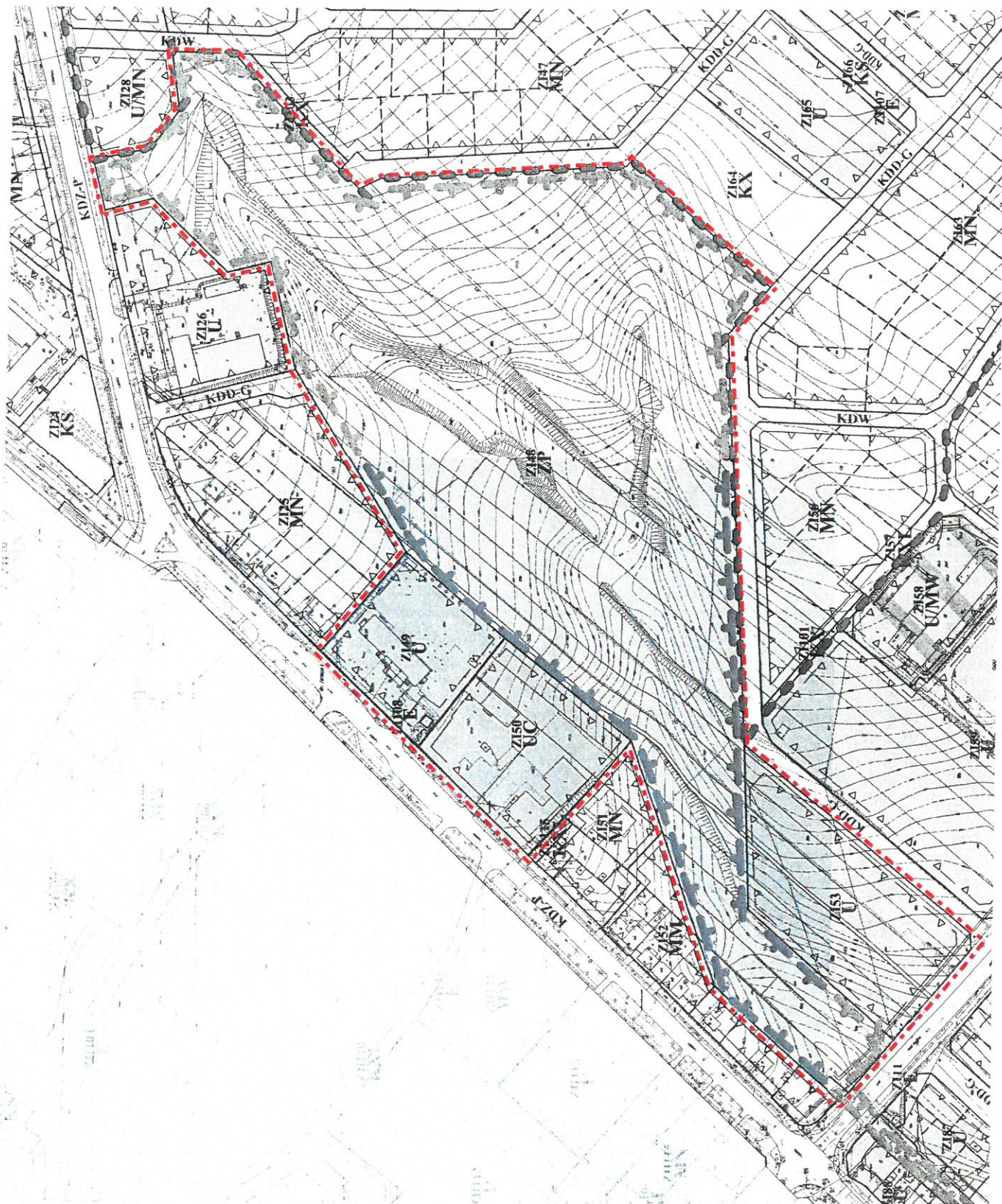
PLAN

Oznaczenia:
- - - granica obszaru
objętego zmianą planu



Przewodniczący
Rady Miasta Krasnik

Jana Albinia
Jan Albinia



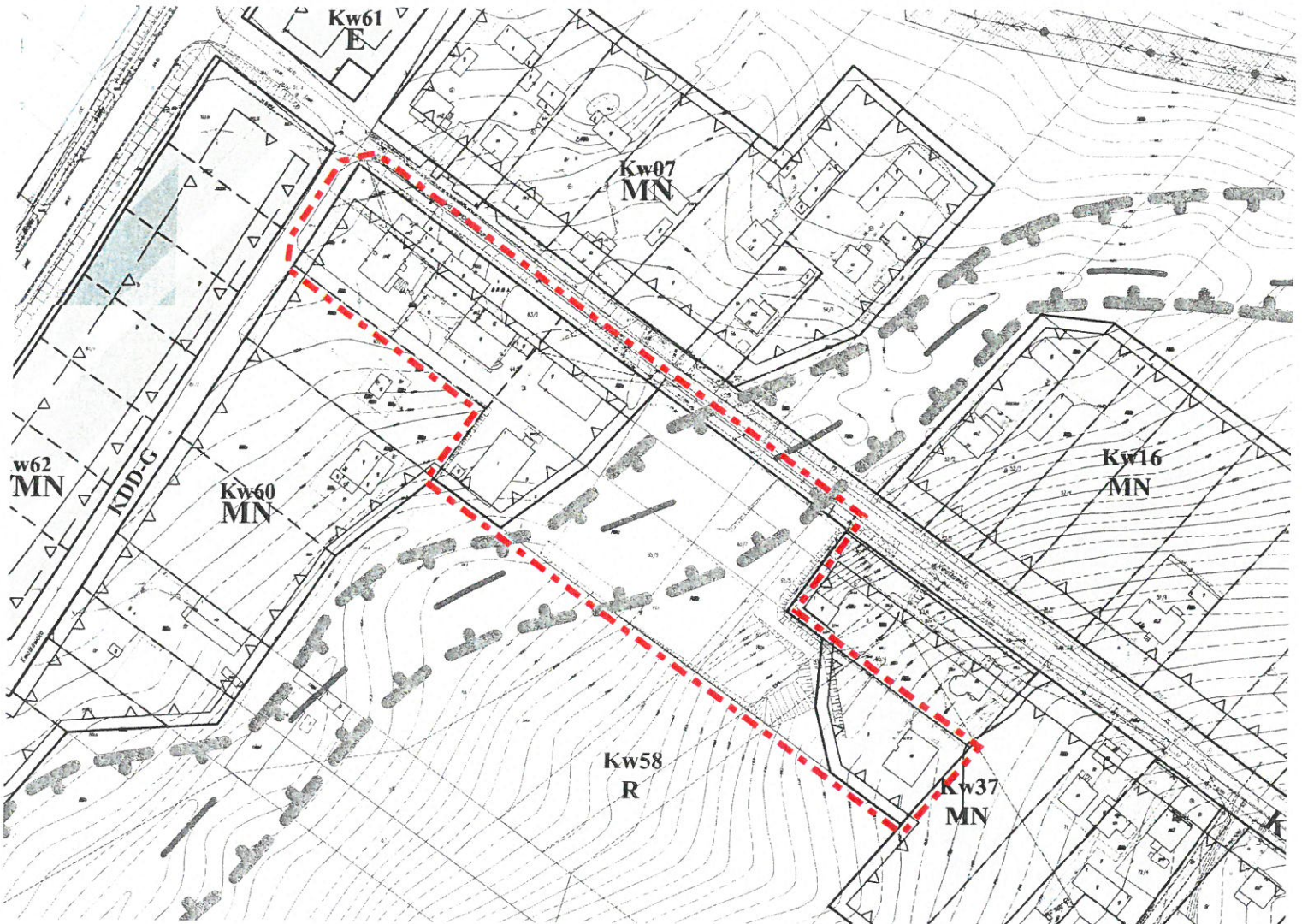
Skala 1 : 2 000

Załącznik Nr 22
do Uchwały Nr XIV/81/2015
Rady Miasta Kraśnik
z dnia 31 sierpnia 2015 r.

KOPIA

Oznaczenia:

----- granice obszaru objętego zmianą planu



Skala 1 : 2 000

Przewodniczący
Rady Miasta Kraśnik

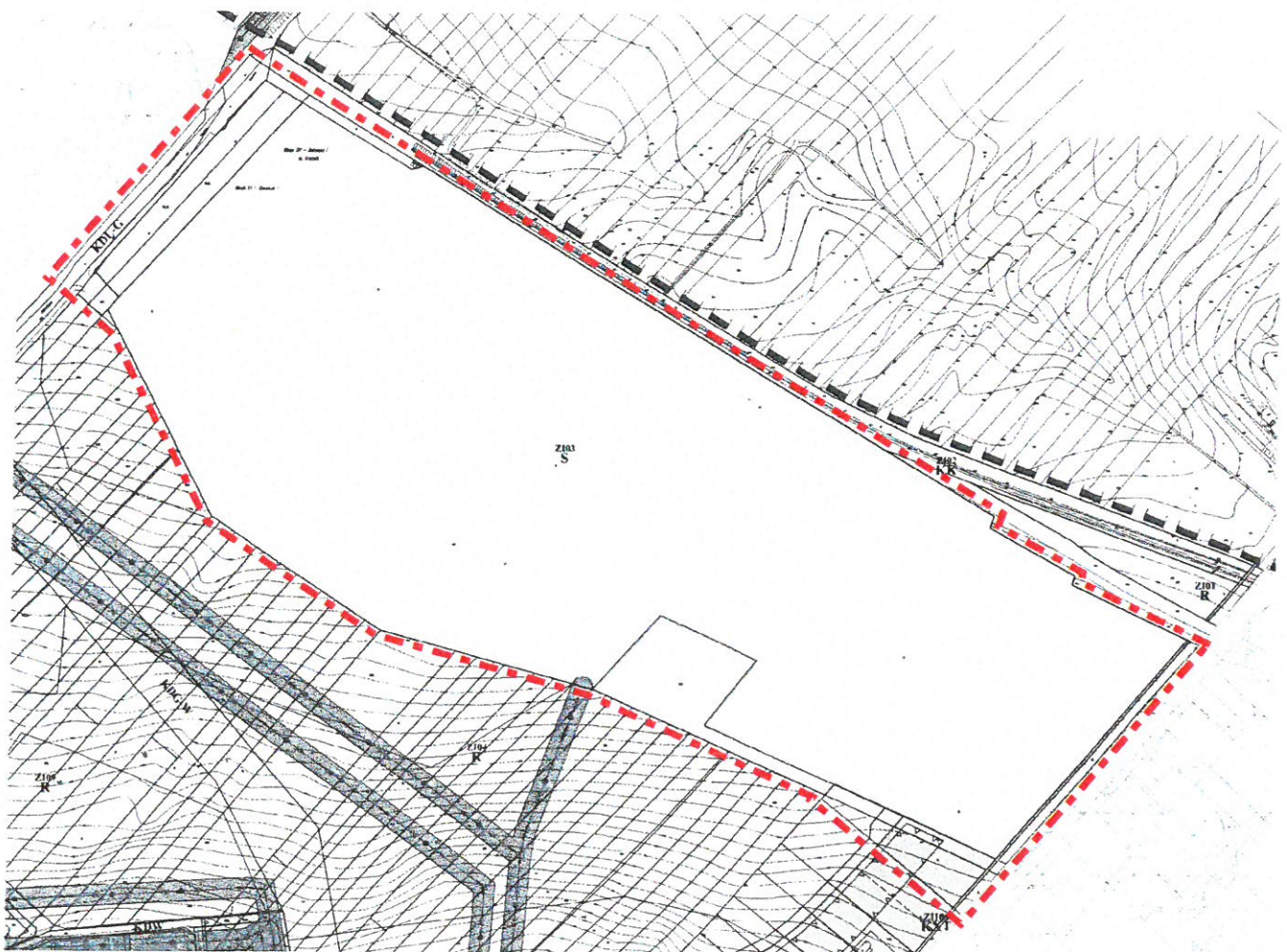
Jan Albin
Jan Albin




KOPIA

Załącznik Nr 23
do Uchwały Nr XIV/81/2015
Rady Miasta Kraśnik
z dnia 31 sierpnia 2015 r.

Skala 1 : 5 000



Oznaczenia:

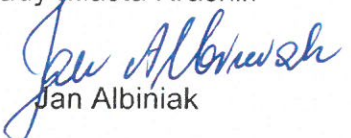
 granice obszaru objętego zmianą planu



granica miasta



Przewodniczący
Rady Miasta Kraśnik


Jan Albinia